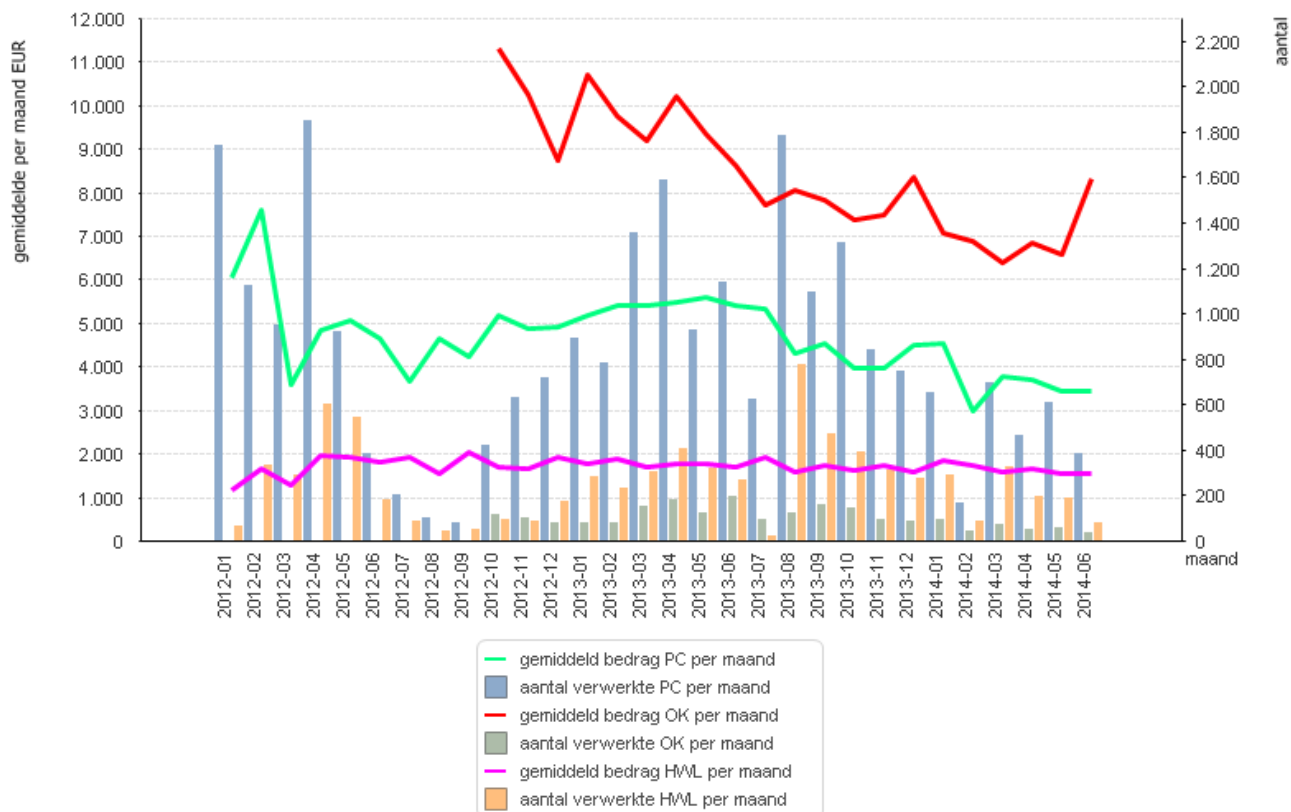


POLISCOMPENSATIE EN OVERKREDITERING

Gemiddelde bedragen verwerkte compensatie en verwerkte aantallen per maand (niet cumulatief), exclusief poliscompensatie op lopende HWL polissen



Definities:

Gemiddeld bedrag per maand: 'enkelvoudig' gemiddelde van de betreffende maand
 Verwerkt per maand: aantal verwerkte dossiers in de betreffende maand
 Dossier: hoofddossier van een cluster; compensaties verwerkt op een subdossier zijn samengevoegd op het hoofddossier

Statistieken Poliscompensatie (excl. compensatie op lopende HWL-polissen)

Max bedrag per dossier (totaal):	€ 55.351
Min bedrag per dossier (totaal):	€ 4
Gemiddeld bedrag per dossier in de maand juni 2014:	€ 3.382
Gemiddeld bedrag per dossier totaal:	€ 4.896

Statistieken Overkreditering

Max bedrag per dossier (totaal):	€ 65.841
Min bedrag per dossier (totaal):	€ 12
Gemiddeld bedrag per dossier in de maand juni 2014:	€ 8.347
Gemiddeld bedrag per dossier totaal:	€ 8.630